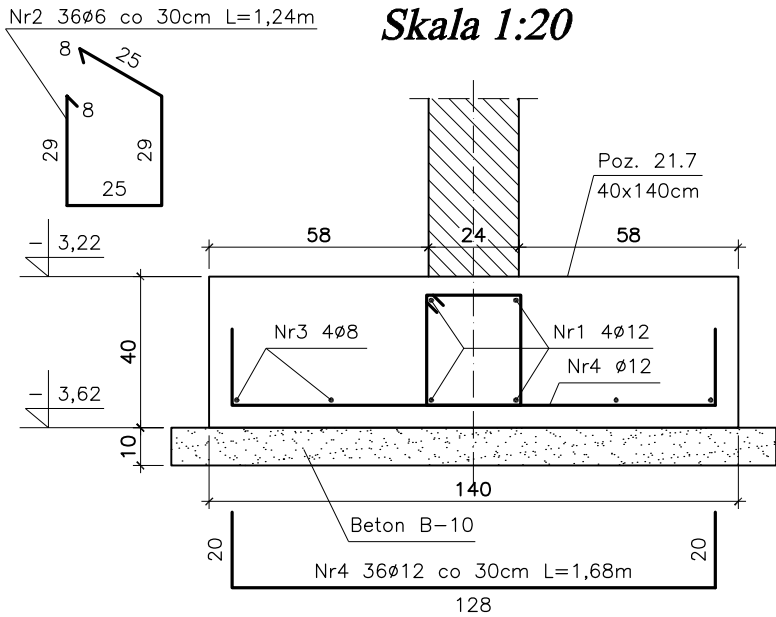


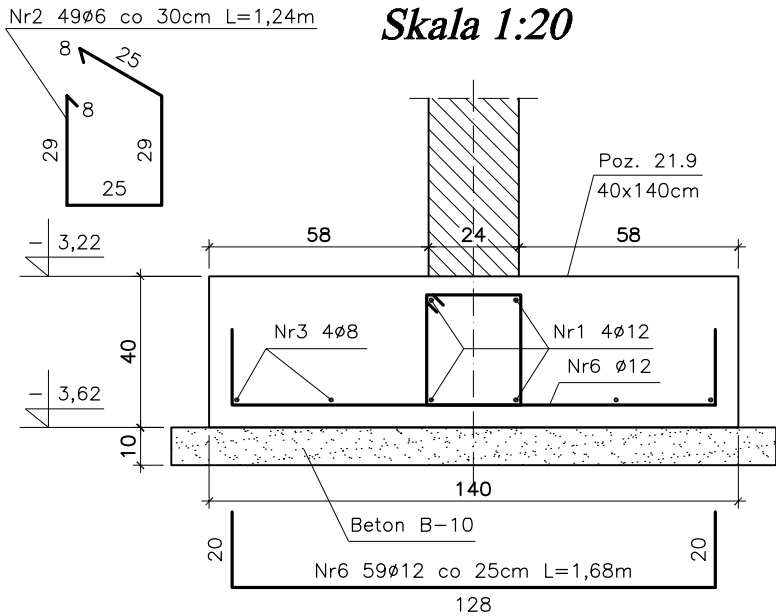
Ława Poz. 21.7 10,5mb

Skala 1:20



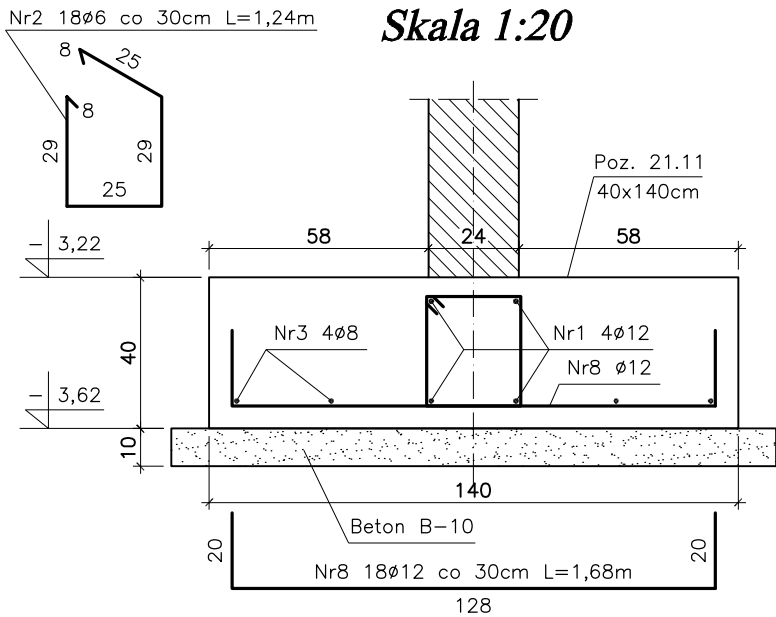
Ława Poz. 21.9 14,5mb

Skala 1:20



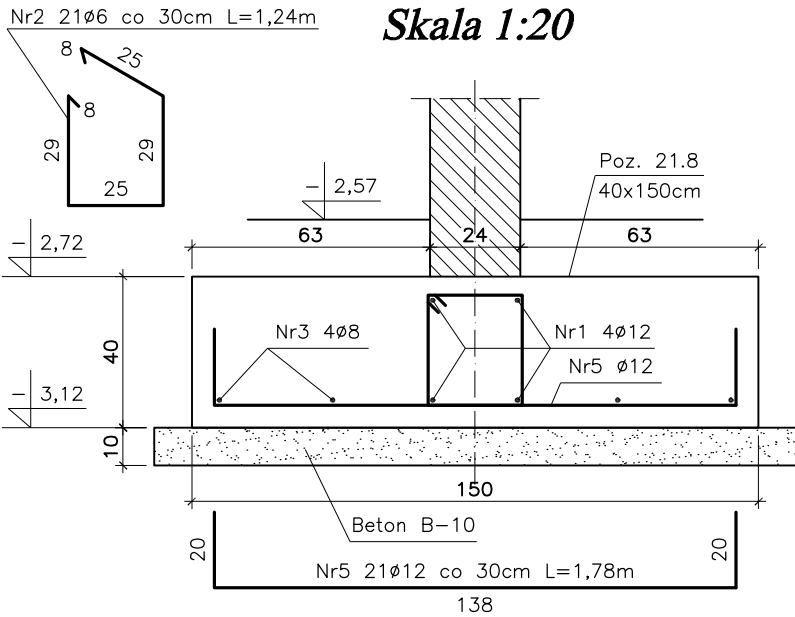
Ława Poz. 21.11 5,0mb

Skala 1:20



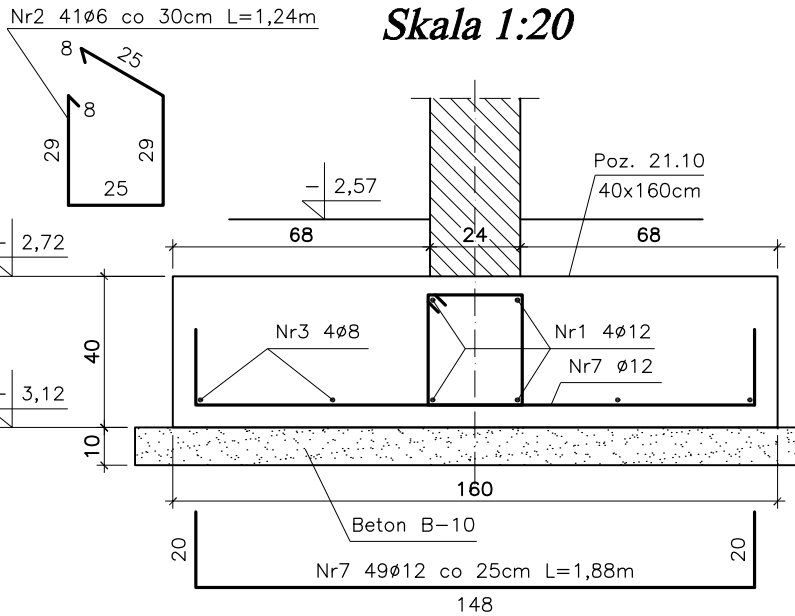
Ława Poz. 21.8 6,0mb

Skala 1:20



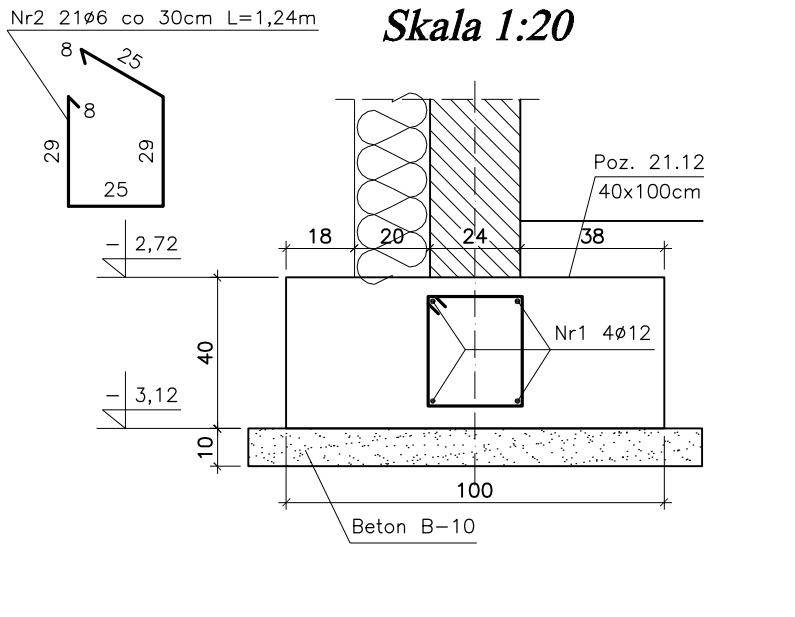
Ława Poz. 21.10 12,0mb

Skala 1:20



Ława Poz. 21.12 6,0mb

Skala 1:20



Zestawienie stali zbrojeniowej

L.p	Pozycja	Przekrój [mm]	Długość [m]	Ilość szt.	Ilość pozycji	StOS	34GS	34GS		
						ø6	ø8	ø12		
1	Poz. 21.7	Nr1 ø12	10,5x1,1	4	1	—	—	46,20		
		Nr2 ø6	1,24	36		44,64	—	—		
		Nr3 ø8	10,5x1,1	4		—	46,20	—		
		Nr4 ø12	1,68	36		—	—	60,48		
				Długość	mb			44,64	46,20	60,48
				Masa 1m	kg			0,222	0,395	0,888
				Masa wg ø	kg			9,92	18,25	53,71
				Masa ogółem	kg			81,88		
2	Poz. 21.8	Nr1 ø12	6,0x1,1	4	1	—	—	26,40		
		Nr2 ø6	1,24	21		26,04	—	—		
		Nr3 ø8	6,0x1,1	4		—	26,40	—		
		Nr5 ø12	1,78	21		—	—	37,38		
				Długość	mb			26,04	26,40	63,78
				Masa 1m	kg			0,222	0,395	0,888
				Masa wg ø	kg			5,79	10,43	56,64
				Masa ogółem	kg			72,86		
3	Poz. 21.9	Nr1 ø12	14,5x1,1	4	1	—	—	63,80		
		Nr2 ø6	1,24	49		60,76	—	—		
		Nr3 ø8	14,5x1,1	4		—	63,80	—		
		Nr6 ø12	1,68	59		—	—	99,12		
				Długość	mb			60,76	63,80	162,92
				Masa 1m	kg			0,222	0,395	0,888
				Masa wg ø	kg			13,49	25,21	144,68
				Masa ogółem	kg			183,38		
4	Poz. 21.10	Nr1 ø12	12,0x1,1	4	1	—	—	52,80		
		Nr2 ø6	1,24	41		50,84	—	—		
		Nr3 ø8	12,0x1,1	4		—	52,80	—		
		Nr7 ø12	1,88	49		—	—	92,12		
				Długość	mb			50,84	52,80	144,92
				Masa 1m	kg			0,222	0,395	0,888
				Masa wg ø	kg			11,29	20,86	128,69
				Masa ogółem	kg			160,84		
5	Poz. 21.11	Nr1 ø12	5,0x1,1	4	1	—	—	22,00		
		Nr2 ø6	1,24	18		22,32	—	—		
		Nr3 ø8	5,0x1,1	4		—	22,00	—		
		Nr7 ø12	1,68	18		—	—	30,24		
				Długość	mb			22,32	22,00	52,24
				Masa 1m	kg			0,222	0,395	0,888
				Masa wg ø	kg			4,96	8,69	46,39
				Masa ogółem	kg			60,04		
6	Poz. 21.12	Nr1 ø12	6,0x1,1	4	1	—	—	26,40		
		Nr2 ø6	1,24	21		26,04	—	—		
				Długość	mb			26,04	—	26,40
				Masa 1m	kg			0,222	0,395	0,888
				Masa wg ø	kg			5,79	—	23,45
				Masa ogółem	kg			29,24		
						588,24				

UWAGA:

- W trakcie wykonywania przedmiotowych ław fundamentowych obsadzić i zabetonować pręty startowe rdzeni piwnicy określone na rysunku K-25.
- Projektowane fundamenty należy bezwzględnie posadzić na gruntach rodzimych, a w przypadku występowania nasypów niekontrolowanych lub gruntów słabonośnych należy je usunąć i wykonać wymianę gruntu do poziomu posadowienia na pospółkę zagęszczoną warstwami o grubości max. 20cm do $I_D = 0,50$.
- Dno wykopu podlega odbiorowi przez uprawnionego geologa.
- Pod fundamentami wykonać podkład z betonu B-10 o grubości min. 10cm.
- Pręty podłużne na stykach i załamaniach łączyć na pełny zakład to jest min 60cm łącząc w jednym miejscu maksymalnie dwa pręty.

Stal A-III 34GS
Stal A-0 StOS
Beton B-10
Beton B-25

bpbw BIURO PROJEKTÓW "BPBW" Sp. z o.o. <small>Projektujemy od 1997 roku.</small> 10-448 OLSZTYN, UL. GŁOWACKIEGO 28			
OBIEKT: BUDYNEK MIESZKALNY 20 - RODZINNY NR1		SKALA: 1:20	
ADRES: MRAŁOWO, UL. KOLEJOWA		BRANŻA: K	
PRZEDMIOT RYSUNKU: ŁAWY FUNDAMENTOWE Poz. 21.7 - Poz. 21.12		DATA: 02.2016	
PROJEKTOWAŁ: mgr inż. Jacek Kędzierski	UPRAWNIENIA WAM/0003/P00K/05	PODPIS:	NR. ZLECENIA: P/3854/S
OPRACOWAŁ: mgr inż. Piotr Gołębiowski			
SPRAWDZIŁ: mgr inż. Andrzej Kozłowski	WAM/0005/P00K/03		NR. RYSUNKU: K-28